



## davimast

PBM verankeringspunt of modulair hijsysteem.

# davimast

PBM verankeringspunt of modulair hijssysteem.

De davimast is een PBM verankeringspunt of een modulair hijssysteem dat kan worden gebruikt:

- Als PBM ankerpunt indien uitgerust met 360° draaibare ankerpunten om 2 gebruikers van 150 kg te beveiligen.
- Als tijdelijk ankerpunt voor tempo 3 levenslijn indien uitgerust met 360° draaibare ankerpunten.
- Als PBM verankeringspunt indien uitgerust met een blocfor™ 20R of 30R ESD met beugel om een gebruiker op de grond of een gebruiker in een mangat te beveiligen.
- Als hijsankerpunt voor lasten indien uitgerust met een carol™ TS 250 en beugel.

## KWALITEIT:

- Compact.
- Makkelijk in gebruik.

## FLEXIBILITEIT:

- Geschikt voor gebruik als verplaatsbaar ankerpunt.
- Verankeringspunt voor 2 gebruikers.
- Kan worden gebruikt voor het hijsen van materialen.
- Verschillende type voetstukken.
- Modulair: verschillende combinaties mogelijk met hijs- en valbeveiligingsproducten Tractel®.
- Verschillende beugels voor veelvoudig gebruik.

## TECHNISCHE EIGENSCHAPPEN:

- 2 gebruikers: ieder tot 150 kg
- Geschikt voor gebruik in besloten ruimten.
- Max. draagvermogen (materialen): WLL 250 kg.
- Te gebruiken met horizontale levenslijnen met een impact van minder dan 1500 daN.

## VEILIGHEID:

- Biedt een verhoogd verankeringspunt.
- Uitgerust met 150 kg PBM ankerpunten: beveiligd 2 personen tegelijkertijd.

## ERGONOMIE:

- Handzaam / zeer licht.
- Makkelijk op te bergen.
- Makkelijk te vervoeren.
- Makkelijk te installeren: geen gereedschap nodig voor de montage.

## TOEPASSINGEN

- Redding
- Besloten ruimtes
- Touw werkzaamheden
- Mangaten
- Putten

## Normen

davimast voldoet aan de norm

- **EN 795-A: 2012** (vaste ankerpunten)
- **EN 795-B: 2012** (tijdelijke ankerpunten)
- **CEN/TS 16415: 2013-B** (valbeveiligers voor 2 gebruikers - ieder tot 150 kg)
- **Machine Directive 2006/42/CE** (hijsen van materialen)

Kan gebruikt worden met een systeem welke voldoet aan de norm:

- **EN 360, EN 353.2 of EN 355** (Individuele bescherming van gebruikers tegen vallen)
- **EN 1496** (redding) met blocfor™ R en davimast beugel
- **EN 795** (horizontale levenslijn met een impact van minder dan 1500 daN)
- **Machine richtlijn 2006/42/CE** (hijsen van materialen) met gebruik van de carol™ TS 250 en beugel

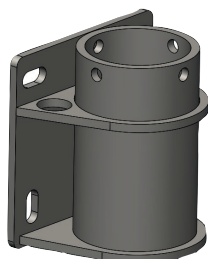
Tractel® ondersteunt u in uw project en biedt u een breed assortiment aan individuele en collectieve beveiligingsoplossingen die u tijdens uw werkzaamheden beschermen.

Contacteer ons voor meer informatie: [www.tractel.com](http://www.tractel.com)

# davimast

Verschillende beugels voor veelzijdig gebruik

## Wandadapter



Aan de muur bevestigde adapter voor bevestiging aan verticale structuren van beton of staal. Adapter met verankeringspunten om twee personen (elk 150 kg) tegelijk te bevestigen.

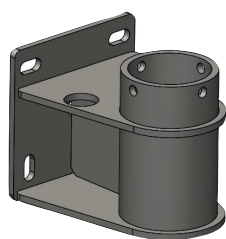
## Verzonken vloeradapter



Verzonken adapter in het beton gegoten. Ideaal om geen obstakels op het grondoppervlak te hebben om vallen te voorkomen.

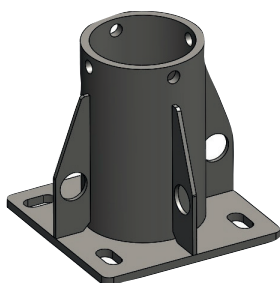
\*Geleverd met een speciale beschermstop (geïntegreerd op de adapter), te gebruiken wanneer davimast niet wordt gebruikt.

## Verlengde wandadapter



Verlengde wandadapter (met offset van 291 mm) voor bevestiging aan verticale structuren van beton of staal. Adapter met verankeringspunten om twee personen (elk 150 kg) tegelijk te bevestigen.

## Vloeradapter opbouw

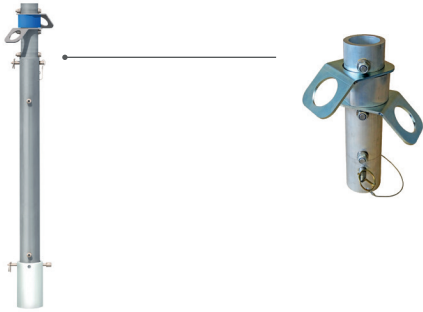


Vloeradapter bevestigd aan betonnen of stalen horizontale structuur. Adapter met verankeringspunten om twee personen (elk 150 kg) tegelijk te bevestigen.

# davimast

Verschillende beugels voor veelzijdig gebruik

## davimast met 2 onafhankelijke 360° draaibare ankerpunten



Biedt 2 onafhankelijke 360° draaibare ankerpunten voor verankering van valbeveiliging.  
Voor 2 gebruikers - ieder 150kg.

## davimast met carol™ TS en beugel

### Hijsen van materiaal



Handbediende lier voor het hijsen van materiaal - Maximale belasting van 250 kg

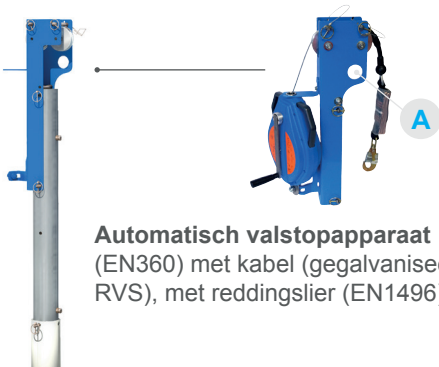
caRo™ TS 250 lier 250 kg voldoet aan de eisen van hijslieren met een maximale belasting van 250 kg (Richtlijn 2006/42 / EEC).

- Hijslier voor materiaal.
- Capaciteit van 250 kg.
- Kabellengtes  $\varnothing$  5 mm - 20 m en 30 m.

**A** Een ankerpunt: maakt het mogelijk een gebruiker tot 150 kg, inclusief zijn gereedschap, te beveiligen.

## davimast met blocfor™ en beugel

### Veiligheid & Redding



Automatisch valstopapparaat (EN360) met kabel (gegalvaniseerd of RVS), met reddingslier (EN1496).

Kan makkelijk en zonder gereedschap op de davimast worden gemonteerd. Maakt het mogelijk een gebruiker tot 150 kg, inclusief zijn gereedschap, te beveiligen.

- Automatische valbeveiliging met geïntegreerde lier voor het stijgen of dalen tijdens een eventuele reddingsoperatie.
- Schokabsorptiesysteem: zorgt ervoor dat de gebruiker niet wordt blootgesteld aan een schok van meer dan 600 daN, zelfs als de band volledig afgerold is.
- Ze hebben ook een geïntegreerd reddingssysteem om snel een persoon te evacueren tijdens een redding.

**A** Een ankerpunt: maakt het mogelijk een gebruiker tot 150 kg, inclusief zijn gereedschap, te beveiligen.

## davimast met 2 360° ankerpunten voor horizontale levenslijn



Biedt ankerpunten voor de installatie van een Tempo 3 tijdelijke levenslijn.  
Voor 3 gebruiker: ieder 150 kg.

# davimast

PBM verankeringspunt of modulair hijsysteem.

## Accessoires



Transportwagen voor davimast



Transporttas

Modelnaam	Productcode
davimast - mast	210188
Beugel met 2 draaibare ankerpunten	210198
blocfor™ 20R galva ESD 150 kg met beugel voor davimast	84362
blocfor™ 20R inox ESD 100 kg met beugel voor davimast	84372
blocfor™ 30R galva ESD 150 kg met beugel voor davimast	84382
blocfor™ 30R inox ESD 100 kg met beugel voor davimast	84392
carol™ R 250kg met 20m galva kabel en beugel voor davimast	293799
carol™ R 250kg met 30m galva kabel en beugel voor davimast	293809
tempo 3 levenslijn	207068
Wandadapter	210118
Verlengwandadapter	210128
Vloeradapter opbouw	210108
Verzonken vloeradapter	210138
Transportwagen	210618
Transporttas	68752

## Oplossingen - Besloten ruimte



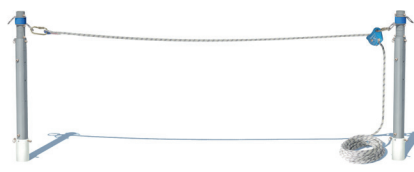
### Scan de QR-code en vind de oplossing die bij uw wensen past

Dankzij onze jarenlange ervaring staat we vooraan als het gaat om het leveren van veilige, betrouwbare en gebruiksvriendelijke apparatuur voor installatie en onderhoud. Een compleet productassortiment, gecombineerd met uitgebreide expertise en ervaring in het voldoen aan normen, evenals een online configurator maken van Tractel® de perfecte partner.

<https://www.tractel.com/nl/producten/configurator-besloten-ruimte>



davitrac



davimast

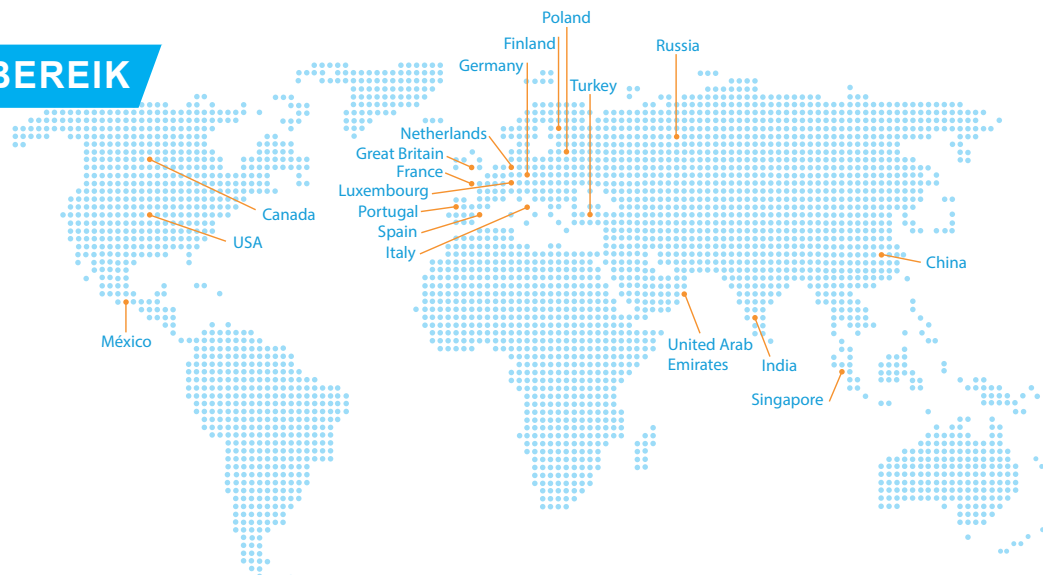


tracode



tracrod

# WERELDWIJD BEREIK



## NOORD AMERIKA

### CANADA

#### Tractel Ltd.

1615 Warden Avenue  
Toronto, Ontario M1R 2T3, Canada  
Phone: +1 800 465 4738  
Fax: +1 416 298 0168  
Email: marketing.swingstage@tractel.com

11020 Mirabeau Street  
Montréal, QC H1J 2S3, Canada  
Phone: +1 800 561 3229  
Fax: +1 514 493 3342  
Email: tractel.canada@tractel.com

### MÉXICO

#### Tractel México S.A. de C.V.

Galileo #20, O cina 504.  
Colonia Polanco  
México, D.F. CP. 11560  
Phone: +52 55 6721 8719  
Fax: +52 55 6721 8718  
Email: tractel.mexico@tractel.com

### USA

#### Tractel Inc.

51 Morgan Drive  
Norwood, MA 02062, USA  
Phone: +1 800 421 0246  
Fax: +1 781 826 3642  
Email: tractel.usa-east@tractel.com

168 Mason Way  
Unit B2  
City of Industry, CA 91746, USA  
Phone: +1 800 675 6727  
Fax: +1 626 937 6730  
Email: tractel.usa-west@tractel.com

### BlueWater L.L.C

4064 Peavey Road  
Chaska, MN 55318, USA  
Phone: +1 866 579 3965  
Email: info@bluewater-mfg.com

### Fabenco, Inc

2002 Karbach St.  
Houston, Texas 77092, USA  
Phone: +1 713 686 6620  
Fax: +1 713 688 8031  
Email: info@safetygate.com

## EUROPA

### GERMANY

#### Tractel Greifzug GmbH

Scheidtbachstrasse 19-21  
51469 Bergisch Gladbach, Germany  
Phone: +49 22 02 10 04-0  
Fax: +49 22 02 10 04 70  
Email: info.greifzug@tractel.com

### LUXEMBOURG

#### Tractel Secalt S.A.

Rue de l'Industrie 12  
B.P 1113 - 3895 Foetz, Luxembourg  
Phone: +352 43 42 42-1  
Fax: +352 43 42 42-200  
Email: secalt@tractel.com

### SPAIN

#### Tractel Ibérica S.A.

Carretera del Medio, 265  
08907 L'Hospitalet del Llobregat  
Barcelona, Spain  
Phone: +34 93 335 11 00  
Fax: +34 93 336 39 16  
Email: infotib@tractel.com

### FRANCE

#### Tractel S.A.S.

RD 619 Saint-Hilaire-sous-Romilly  
BP 38 Romilly-sur-Seine  
10102, France  
Phone: +33 3 25 21 07 00  
Email: info.tsas@tractel.com

#### Ile de France Maintenance Service S.A.S.

Zac du Gué de Launay  
77360 Vaires sur Marne, France  
Phone: +33 1 56 29 22 22  
E-mail: ifms.tractel@tractel.com

#### Tractel Location Service

Zac du Gué de Launay  
77360 Vaires sur Marne, France  
Phone: +33 1 60 36 30 00  
E-mail: info.tls@tractel.com

#### Tractel Solutions S.A.S.

77-79, rue Jules Guesde  
69230 St Genis-Laval, France  
Phone: +33 4 78 50 18 18  
Fax: +33 4 72 66 25 41  
Email: info.tractelsolutions@tractel.com

### GREAT BRITAIN

#### Tractel UK Limited

Old Lane Halfway  
Sheffield S20 3GA, United Kingdom  
Phone: +44 114 248 22 66  
Email: sales.uk@tractel.com

### ITALY

#### Tractel Italiana SpA

Viale Europa 50  
Cologno Monzese (Milano) 20093, Italy  
Phone: +39 02 254 47 86  
Fax: +39 02 254 71 39  
Email: infoit@tractel.com

### NETHERLANDS

#### Tractel Benelux BV

Paardeweide 38  
Breda 4824 EH, Netherlands  
Phone: +31 76 54 35 135  
Fax: +31 76 54 35 136  
Email: sales.benelux@tractel.com

### PORTUGAL

#### Lusotractel Lda

Bairro Alto Do Outeiro Armazém 1  
Trajouce, 2785-653 S. Domingos  
de Rana, Portugal  
Phone: +351 214 459 800  
Fax: +351 214 459809  
Email: comercial.lusotractel@tractel.com

### POLAND

#### Tractel Polska Sp. z o.o.

ul. Bylawska 82  
Warszawa 04-993, Poland  
Phone: +48 22 616 42 44  
Fax: +48 22 616 42 47  
Email: tractel.polska@tractel.com

### NORDICS

#### Tractel Nordics

(Scanclimber OY)  
Turkkirata 26  
FI - 33960  
Pirkalla, Finland  
Phone: +358 10 680 7000  
Fax: +358 10 680 7033  
E-mail: tractel@scanclimber.com

### RUSSIA

#### Tractel Russia O.O.O.

Olympiysky Prospect 38, Office 411  
Mytishchi, Moscow Region  
141006, Russia  
Phone: +7 495 989 5135  
Email: info.russia@tractel.com

## AZIE

### CHINA

#### Shanghai Tractel Mechanical Equip. Tech. Co. Ltd.

2nd oor, Block 1, 3500 Xiupu road,  
Kangqiao, Pudong,  
Shanghai, People's Republic of China  
Phone: +86 21 6322 5570  
Fax: +86 21 5353 0982

### SINGAPORE

#### Tractel Singapore Pte Ltd

50 Woodlands Industrial Park E7  
Singapore 757824  
Phone: +65 6757 3113  
Fax: +65 6757 3003  
Email: enquiry@tractelsingapore.com

### UAE

#### Tractel Secalt SA Dubai Branch

Office 1404, Prime Tower Business Bay  
PB 25768 Dubai, United Arab Emirates  
Phone: +971 4 343 0703  
Email: tractel.me@tractel.com

### INDIA

#### Secalt India Pvt Ltd.

412/A, 4th Floor, C-Wing, Kailash  
Business Park, Veer Savarkar Road,  
Parksite, Vikhroli West,  
Mumbai 400079, India  
Phone: +91 22 25175470/71/72  
Email: info@secalt-india.com

### TURKEY

#### Knot Yapı ve İş Güvenliği San.Tic. A.Ş.

Cevizli Mh. Tugay Yolu CD.  
Nuvo Dragos Sitesi  
A/120 Kat.11 Maltepe  
34846 Istanbul, Turkey  
Phone: +90 216 377 13 13  
Fax: +90 216 377 54 44  
Email: info@knot.com.tr

## OVERIGE CONTACTEN:

### Tractel S.A.S.

RD 619 Saint-Hilaire-sous-Romilly  
BP 38 Romilly-sur-Seine  
10102, France  
Phone: +33 3 25 21 07 00  
Email: info.tsas@tractel.com



www.tractel.com

